





Директор

Секретарь руководителя

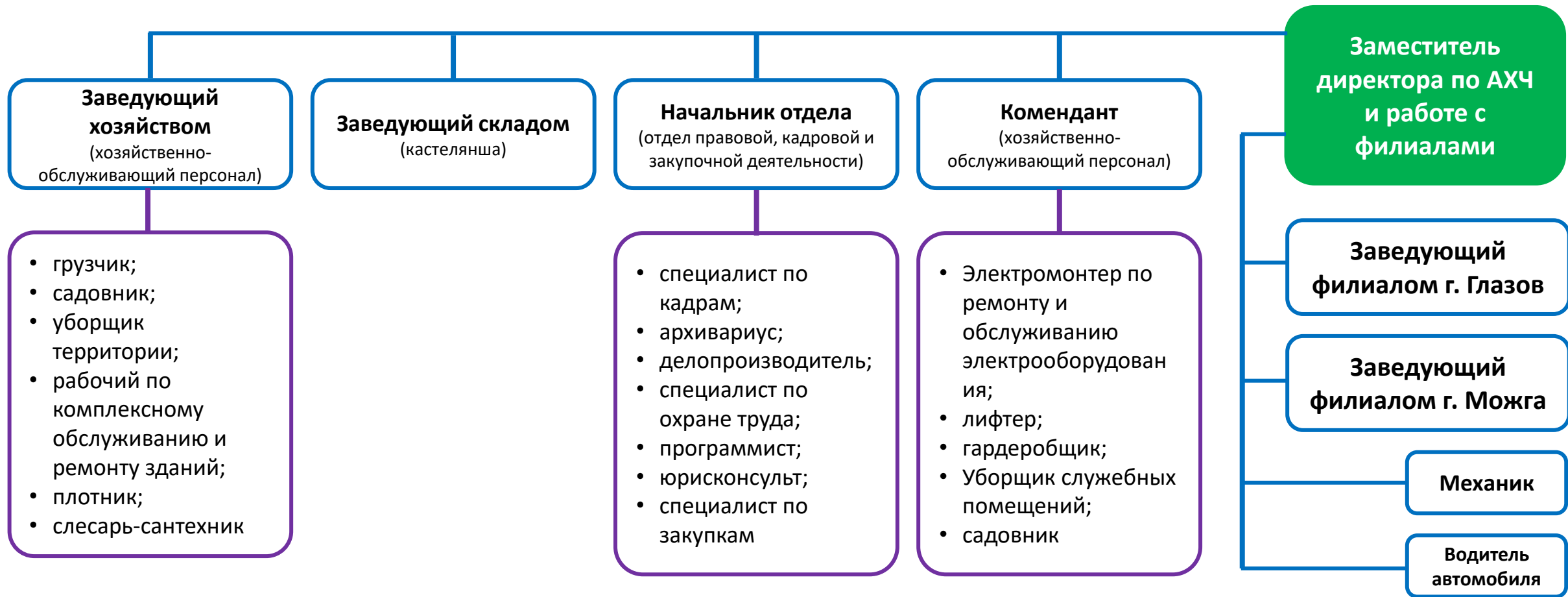
**Заведующий
отделением**

(региональный ресурсно-методический центр по комплексной реабилитации и абилитации детей-инвалидов и ранней помощи)

- логопед;
- социальный педагог;
- педагог-психолог;
- врач-педиатр;
- врач-невролог;
- инструктор-методист по ЛФК;
- инструктор по ЛФК;
- врач функциональной диагностики;
- врач по медицинской реабилитации;
- врач по ЛФК;
- методист

Начальник отдела
(планово-экономический
отдел)

- экономист по планированию;
- экономист 1 категории;
- ведущий экономист;
- кассир;
- буфетчик;
- экономист



**Заместитель
директора по
социально-
медицинской
реабилитации**

**Заведующий
отделением, врач
по ЛФК**

- медицинская сестра процедурной;
- медицинский брат по массажу;
- медицинская сестра по массажу;
- медицинская сестра по физиотерапии;
- инструктор-методист по ЛФК;
- инструктор по ЛФК;
- медицинская сестра;
- врач-физиотерапевт;
- врач по ЛФК;
- врач-травматолог-ортопед;
- помощник воспитателя

**Заведующий
отделением, врач-
педиатр**

- специалист по социальной работе;
- врач-педиатр;
- врач-невролог;
- врач-терапевт;
- врач-психиатр;
- врач-эпидемиолог;
- врач-детский эндокринолог;
- врач-рефлексотерапевт;
- администратор;
- врач-офтальмолог

**Шеф-повар
(организация питания)**

- врач-диетолог;
- медицинская сестра диетическая;
- кладовщик;
- повар;
- официант;
- изготовитель пищевых полуфабрикатов;
- грузчик;
- мойщик посуды;
- уборщик служебных помещений

**Старшая медсестра
(отделение социально-
медицинской реабилитации)**

**Старшая медсестра
(стационарное отделение)**

- медицинская сестра палатная;
- медицинская сестра;

**Заместитель
директора по
психолого-
педагогической
реабилитации**

**Заведующий
отделением**
(стационарное отделение)

- старший воспитатель;
- воспитатель;
- помощник воспитателя;
- медицинский психолог;
- администратор;
- кастелянша;
- уборщик служебных помещений

**Заведующий
отделением**
(отделение психолого-
педагогической
реабилитации)

- специалист по комплексной реабилитации;
- педагог-психолог;
- логопед;
- музыкальный руководитель;
- инструктор по труду

**Заведующий
отделением**
(отделение дневного
пребывания)

- социальный педагог;
- администратор;
- воспитатель;
- методист;
- переводчик русского жестового языка;
- Педагог-организатор